

2015年4月8日

## オリジナル IP「こぐま」が高知県へ上陸！ DLE のキャラクターソリューションを活用し、 au 損保がオリジナル DVD を高知県へ寄贈

株式会社ディー・エル・イー（本社：東京都千代田区 代表取締役：椎木 隆太、以下「DLE」）のキャラクター「こぐま」を活用して、au 損害保険株式会社（本社：東京都渋谷区、以下「au 損保」）が展開する、自転車の安全利用やマナーの向上を目的としたコンテンツ「こぐまの自転車マナー教室」が、高知県オリジナル版 DVD として、高知県に寄贈されたことを発表いたします。

高知県オリジナル版 DVD「こぐまの自転車マナー教室」は、高知県で幅広い世代の方々が通勤通学で自転車を利用していること、またサイクルイベントの開催やレンタサイクルを利用した県内観光等、高知県が他県に先駆けて自転車による観光誘致を推進するなど、自転車関連の取組みに注力する自治体であることから、自転車の安全利用についての理解浸透およびマナー向上の支援、県民のみなさまの安全とサイクリング観光を推奨する取組の一助となるべく、DLE のキャラクターを活用して、au 損保が企画し、今回高知県に寄贈したものです。

今回寄贈した DVD は、高知県の県教育委員会から県内の小中学校に配布され、「自転車の安全利用」に関する教育や啓蒙活動に利用して頂く予定です。

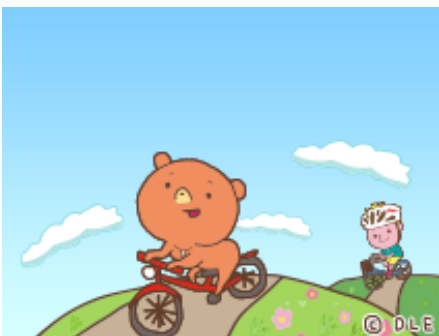


贈呈式の様子



寄贈 DVD

### ■ 「こぐまの自転車マナー教室」とは



DLE のキャラクター「こぐま」を活用し、au 損保が展開している自転車マナー啓蒙コンテンツです。

ルール・マナー啓蒙を幼少期から行うことで、自転車による事故やトラブルの軽減につなげたいという思いから、2013年10月より展開中。

「こぐまの自転車マナー教室」は、現在までに6本のアニメーションが制作されている他、2014年より新シリーズ「こぐまがとる」の展開や、2014年4月26日から7月末まで全国ユナイテッド・シネマでのマナー広告に起用される等、様々な展開を行っています。

## ■株式会社ディー・エル・イー会社概要

---

キャラクターの新規開発からキャラクターを活用したマーケティング・サービス、スマートフォンアプリ等の企画開発等、映像コンテンツの企画製作及びメディア展開プランの策定・実行までを統合的に手掛けるファスト・エンタテインメント事業を展開。

DLE 代表取締役である椎木隆太が 2001 年に創業し、2005 年に Flash アニメスタジオをスタート、その後、米国ハリウッド・メジャー型の著作権ビジネスモデルを、インターネット時代に適合したファスト・エンタテインメントモデルへ進化させたことで急成長し、2014 年に東証マザーズへ上場。

---

**本件に関するお問合せ：株式会社ディー・エル・イー (<http://www.dle.jp/>)**

**TEL：03-3221-3980 FAX：03-3221-3690 email：ir@dle.jp 担当：岡部**